

**Wie kann sich die Ortschaft  
Nindorf zukünftig noch  
entwickeln?**

# Wo ist noch eine zusätzliche Wohnbebauung möglich?

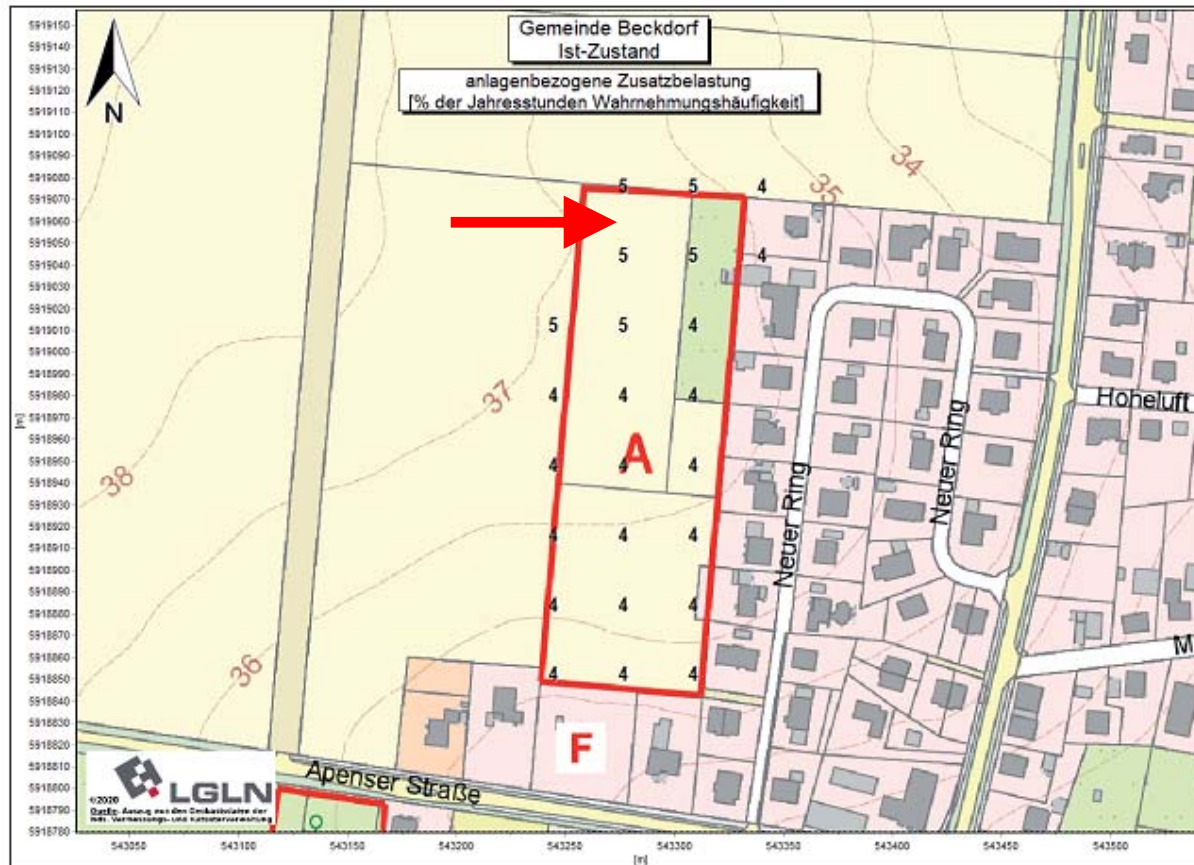


# In welcher Reihenfolge könnte sich Nindorf entwickeln?





# Warum hat das Geruchsgutachten Einfluss auf die zukünftige Entwicklung in Nindorf?



**Abb. 7:** Geltungsbereich des Bebauungsplans der Gemeinde Beckdorf sowie Zahlenwerte der Geruchshäufigkeiten in % der Jahresstunden durch die nachbarlichen Betriebe im Istzustand für die Planfläche A. (M 1 : ~3.500)



# Warum hat das Geruchsgutachten Einfluss auf die zukünftige Entwicklung in Nindorf?

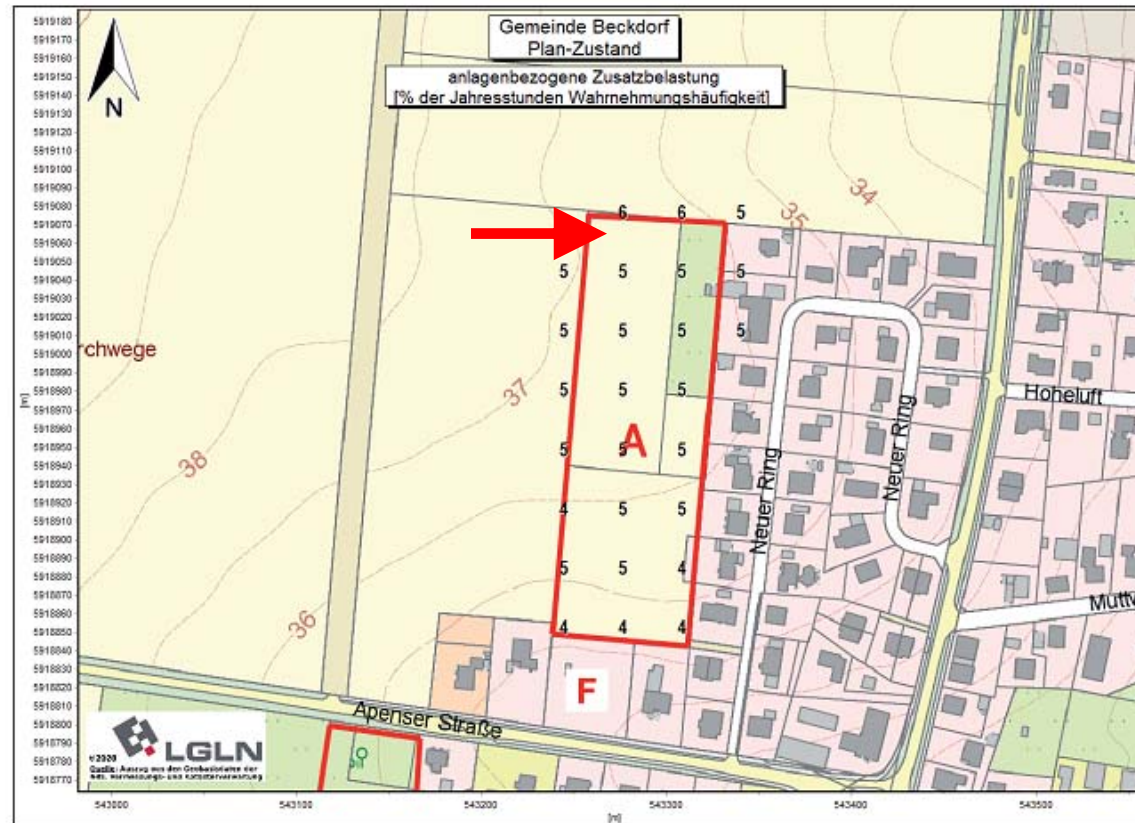
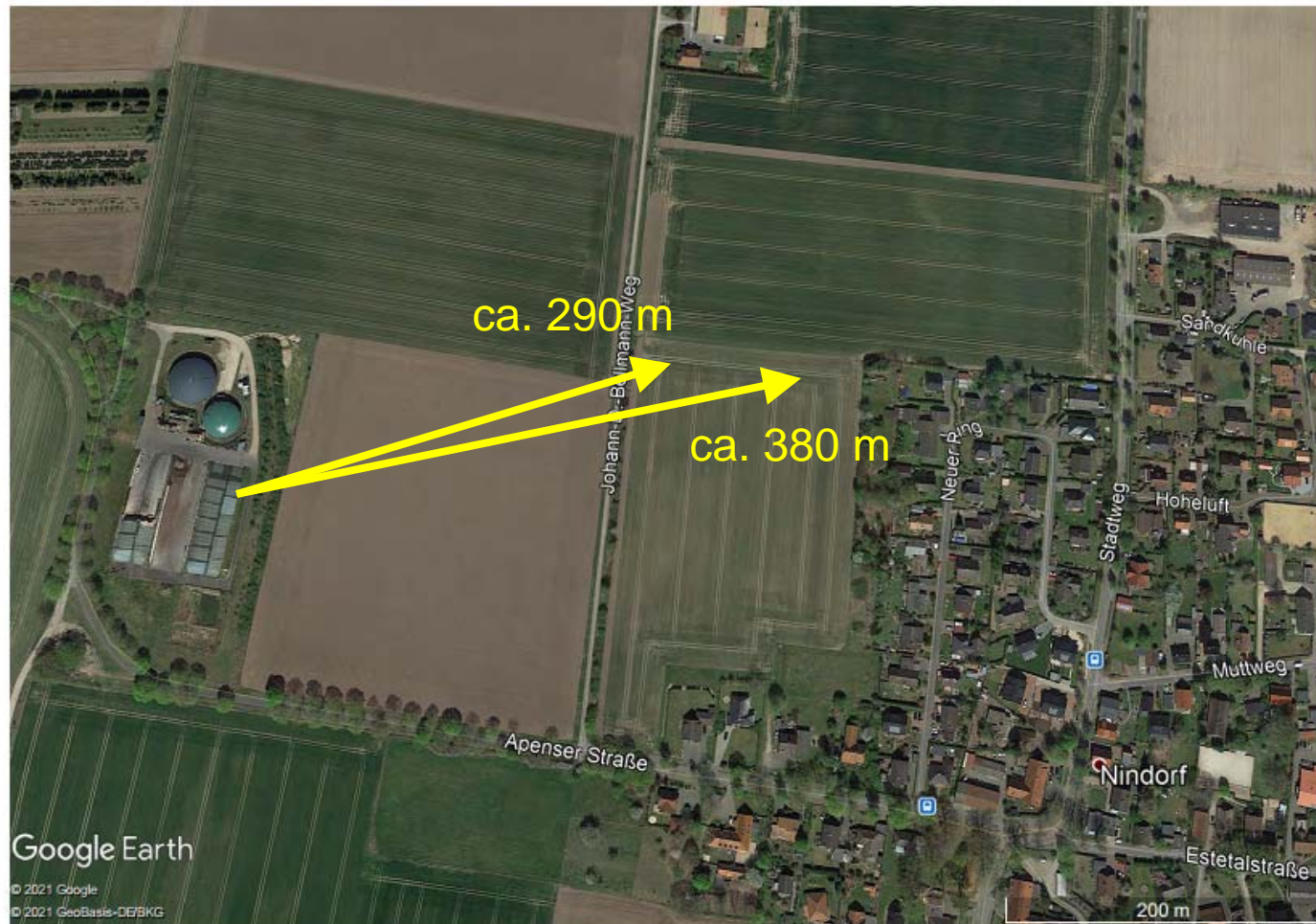


Abb. 11: Geltungsbereich des Bebauungsplans der Gemeinde Beckdorf sowie Zahlenwerte der Geruchshäufigkeiten in % der Jahresstunden durch die nachbarlichen Betriebe im Planzustand für die Planfläche A. (M 1 : ~3.850)





# Entfernung zur Biogas-Anlage?



# Fazit:

Laut dem Gutachten wäre beim Istzustand der Bebauung eine Veränderung der Inputstoffe der Biogasanlage noch hinnehmbar.

Die Geruchshäufigkeit steigt dann im nördlichen Bereich leicht an.

Die Geruchskennlinie ist nicht linear.

Es ist nicht auszuschließen, dass der Gesetzgeber evtl. in einigen Jahren die Grenzwerte verändert.

Es wäre möglich, dass der Grenzwert schon jetzt direkt am Johann D.-Bellmann-Weg überschritten wird.

Dies ist leider im Gutachten nicht berücksichtigt worden.

Eine Zulassung der Veränderung der Inputstoffen kann später nicht mehr zurückgenommen werden.



Es darf nicht sein, dass aus rein wirtschaftlichen Interessen eines Unternehmens, welches keinerlei Bezug zu unserer Gemeinde hat, die zukünftige Entwicklung eines ganzen Dorfes gefährdet wird.

**Deshalb dürfen wir dem Antrag nicht zustimmen.**